



Contrat
Local
d'Éducation
Artistique

➤ PAYS CHAROLAIS-BRIONNAIS



PROGRAMME

➤ 2022 - 2023

Le Pays Charolais-Brionnais

DEPARTEMENT DE LA NIEVRE



C.C. ENTRE ARROUX, LOIRE ET SOMME



DEPARTEMENT DE SAONE-ET-LOIRE

C.C. LE GRAND CHAROLAIS



DEPARTEMENT DE L'ALLIER

C.C. de MARCIGNY



C.C. de SEMUR EN BRIONNAIS



DEPARTEMENT DE LA LOIRE

C.C. BRIONNAIS SUD BOURGOGNE



DEPARTEMENT DU RHONE

Il rassemble **129 communes** pour un bassin de vie de près de 88 500 habitants. Il est composé de **5 communautés de communes**.

Le territoire s'étend sur **2 académies** (Dijon & Clermont-Ferrand) et **3 circonscriptions** (Montceau-les-Mines, Charolles et Moulins 2).

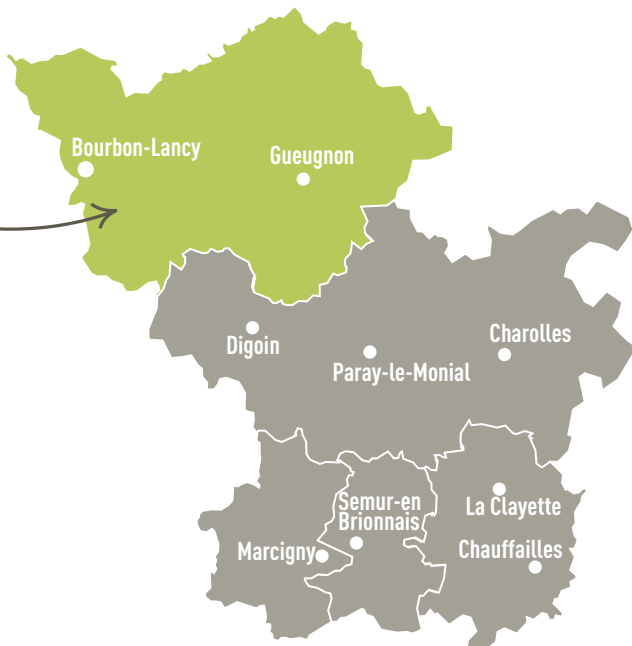
Un réseau de 109 établissements scolaires du 1^{er} degré et 17 du 2nd degré maille le territoire.

Le CLEA

Le **Contrat Local d'Éducation Artistique (CLEA)** est un dispositif du Ministère de la Culture. Porté par le Pays Charolais-Brionnais depuis 2017, il permet de mener des actions d'éducation artistique à destination de tous les publics et notamment du public scolaire.

Le dispositif se base sur une convention de 3 ans signée par la collectivité, la DRAC, l'Éducation Nationale et L'arc - scène nationale Le Creusot. Fort du succès rencontré en 2017-2020, le Pays a signé un nouveau CLEA pour 2020-2023.

En 2022-2023, le CLEA, ça se passe ici !



Les 2 axes du CLEA

Spectacle vivant & ateliers artistiques

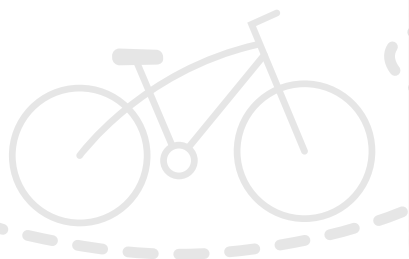
Découverte du patrimoine local

Le projet artistique 2022-2023

Pour l'année scolaire 2022-2023, L'arc - scène nationale Le Creusot et le Pays Charolais-Brionnais ont proposé à la **compagnie MELAMPO** de s'installer sur le territoire pour 4 semaines de résidence de création (non-consécutives).

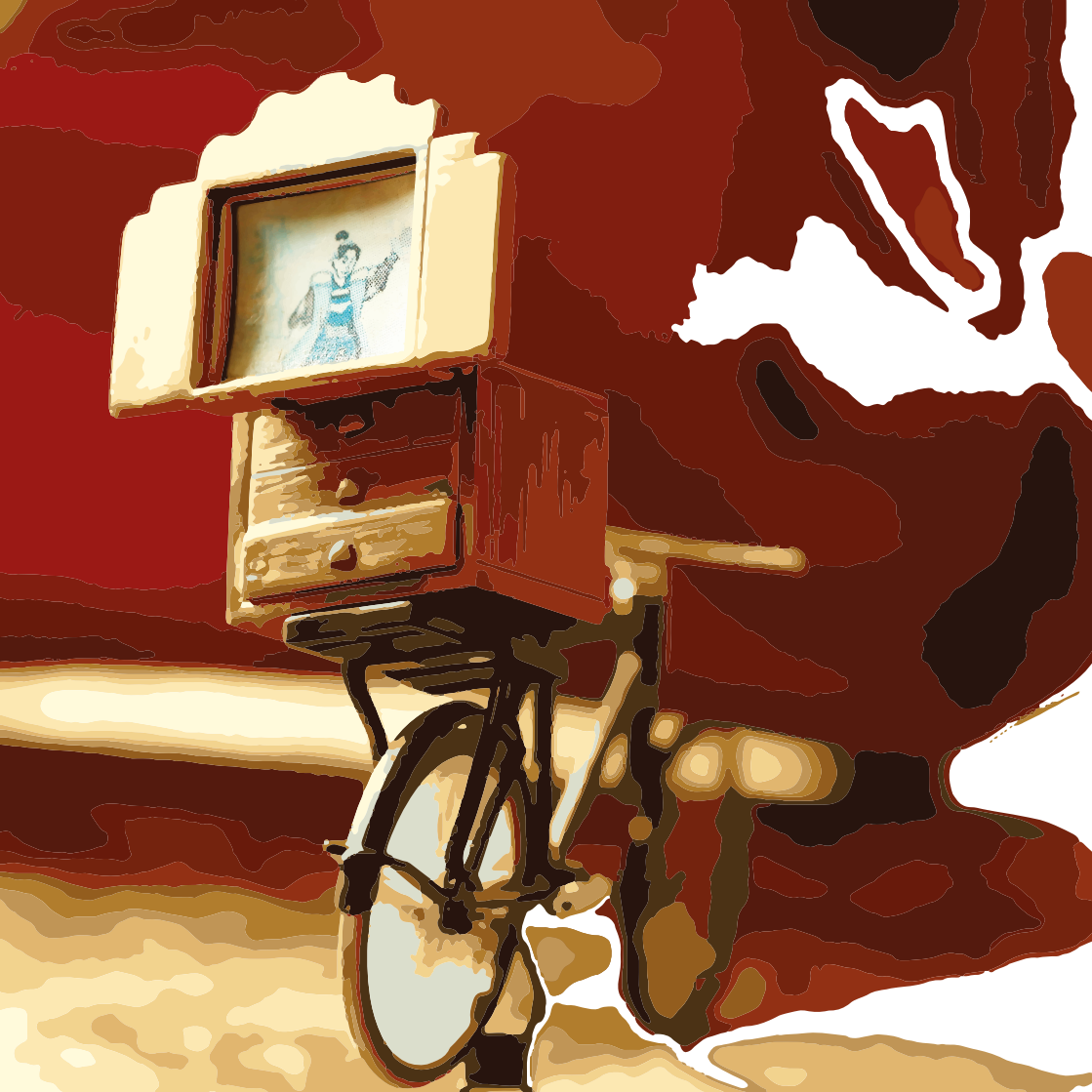
La compagnie MELAMPO propose une résidence de création autour de son projet de spectacle « **LA MUE - KAMISHIBAI À VÉLO** », création pour l'espace public (dès 2 ans).

À travers ce projet, la compagnie souhaite mettre en place une réflexion sur notre société post-pandémie, sur les temps et les espaces communautaires et nos possibilités de les habiter à nouveau le temps d'une narration. À travers une histoire qui, image après image, raconte la mue, le changement, le fait de grandir et de savoir attendre, la compagnie souhaite également interroger la place que peut occuper l'enfant aujourd'hui dans un espace public pensé et destiné aux adultes.



LE KAMISHIBAI

Il s'agit d'une tradition japonnaise dont le nom désigne un théâtre sur papier. C'est une sorte de petit théâtre ambulant où l'on fait défiler des images pour raconter une histoire aux spectateurs.



Organisation des résidences

La compagnie MELAMPO propose 4 semaines de résidence sur le territoire (planning ci-dessous). En lien avec son projet artistique, chaque semaine d'intervention abordera la thématique de la mue à travers un angle précis de la création.

Ainsi, accompagnée par l'illustratrice, l'autrice, le compositeur du projet, la compagnie proposera aux groupes des établissements partenaires, aux publics sollicités pendant la résidence, des interventions pédagogiques et artistiques et d'ouvertures de leur travail de création.

L'illustration dans
l'espace

16 - 20 JANVIER 2023 | GUEUGNON

Structure associée : École des Gachères-Pasteur

La parole : cartes
postales poétiques

11 - 17 FÉVRIER 2023 | BOURBON-LANCY

Structure associée : Multi-accueil Jacques Prévert

Vivre l'espace public

24 - 28 AVRIL 2023 | GUEUGNON

Structure associée : École des Gachères-Pasteur

Le son/rythme du
départ

12 - 17 JUIN 2023 | BOURBON-LANCY

Structures associées : École de musique, Multi-accueil Jacques Prévert

Le Pays Charolais-Brionnais, dans le cadre du label « **Villes et Pays d'art et d'histoire** » complètera ses rencontres et propositions, notamment par des visites sur sites destinés aux publics (adultes ou scolaires) avec des guides-conférenciers agréés.



Samedi 17 juin, le final du CLEA

Pour marquer la fin de la résidence, la compagnie souhaite imaginer une balade à vélo pour la première sortie du vélo kamishibai, associée à d'éventuelles premières répétitions ouvertes suivant les avancées de la résidence.



Ce vélo tour, qui aura des étapes symboliques, serait à partager avec les familles et tous les autres partenaires du projet, mettant en valeur le lien entre les publics et le territoire. Symboliquement, les participants accompagneront le vélo kamishibai jusqu'à la sortie du territoire de résidence qui l'a vu naître.



La création du spectacle, l'après CLEA

« La Mue - Kamishibai à vélo » sera présentée d'ici la fin de l'année 2023, pour la première fois au sein du département de Saône-et-Loire. Le vélo kamishibai reviendra sur le territoire qui l'a vu naître pour être présenté au public.



Les acteurs du CLEA 2022-2023

COMPAGNIE MELAMPO

La Compagnie Melampo œuvre au développement de spectacles à destination du jeune public. Ses projets défendent l'idée d'un théâtre visuel et d'une dramaturgie créée par la parole autant que par le corps et le geste. Eleonora Ribis en est la metteuse en scène.

La compagnie développe une réflexion singulière sur l'espace théâtrale, sur une notion de proximité et d'intimité dans le rapport acteur/spectateur ouverte à tous les âges. Son travail de création et diffusion de spectacle est associé à un important travail de transmission et d'éducation artistique et culturelle. La Mue - Kamishibai à vélo, est le 4ème spectacle de la compagnie.

PAYS D'ART ET D'HISTOIRE

Le Charolais-Brionnais détient depuis 2007 le label "Villes et Pays d'art et d'histoire" décerné par le ministère de la Culture. A ce titre, il propose chaque année avec ses partenaires des publications, ainsi qu'un programme d'activités (expositions, visites découvertes, conférences, etc.) pour faire découvrir l'histoire et le patrimoine au grand public. En parallèle, tout au long de l'année, des animations pédagogiques sont proposées aux établissements scolaires avec le concours de guides-conférenciers agréés.

L'ARC, SCENE NATIONALE LE CREUSOT

Outils d'une politique d'aménagement culturel du territoire, les scènes nationales sont des établissements pluridisciplinaires dotés de trois missions fondamentales : s'affirmer comme un lieu de production artistique, organiser la diffusion et la confrontation aux œuvres en privilégiant la création, participer dans leur aire d'implantation à une action de développement culturel. L'arc exerce ces missions dans les domaines du spectacle vivant et des arts plastiques.



Retour sur le CLEA 2021-2022

Pour l'année scolaire 2021-2022, L'arc - scène nationale Le Creusot et le Pays Charolais-Brionnais ont installé la compagnie **Les Bas-bleus** pour 4 semaines de résidence.

La compagnie a proposé une résidence de création autour du spectacle *Gourmandise, ou il faut beaucoup aimer la vie*.

Installée sur le territoire de la communauté de communes Le Grand Charolais, 3 classes ont été associées :

- La classe de CE1 de l'école Lafleur-Bartoli de Digoin
- La classe de CE2-CM1 de l'école de Saint-Vincent-Bragny
- La classe de GS-CP de l'école de Vendenesse-lès-Charolles

Au total, 61 élèves ont bénéficié du projet et des multiples découvertes gourmandes, artistiques et pédagogiques que la compagnie et le Pays d'art et d'histoire du Charolais-Brionnais ont proposé. Le programme était centré sur la découverte des produits locaux, le terroir et les paysages du Charolais-Brionnais, avec une pratique artistique en rapport (photos sur la page suivante).

Ils ont réalisé des cartes postales, affiches, flyers d'invitation au final du CLEA et ont créé des recettes de cuisine autour de nos produits locaux (fromage de chèvre charolais AOP, chocolats Dufoux, viande de bœuf charolais, etc.).

Les familles et les partenaires du CLEA se sont retrouvés à Digoin le **4 juin 2022** pour un final festif et gourmand durant lequel la compagnie a présenté une partie du spectacle.

La **convivialité et la gourmandise**, caractères forts du spectacle de la compagnie ont pu se rencontrer et se partager entre la compagnie, les comédiens, les partenaires du CLEA, les enseignants et les enfants qui ont eu à cœur de venir avec leur famille, présenter le travail qu'ils ont réalisé et partager un plat qu'ils ont confectionné d'après les recettes élaborées à l'occasion des semaines de résidences.





PAYS
Charolais
Brionnais
*une nouvelle qualité de **Ville***

Pôle d'Équilibre Territorial et Rural du Pays Charolais-Brionnais

7 RUE DES CHAMPS SEIGNEURS - 71600 PARAY-LE-MONIAL

Tél. 03 85 25 96 36 - Email. contact@charolais-brionnais.fr

www.charolais-brionnais.fr

Conception graphique : Romain Millet - Impression : Neuville Impressions (Digoïn) - Édition 2022
Photos : R. Millet, Pays Charolais-Brionnais, A. Poupény, L. Duneton, stock.adobe.com

